

# **Installation et Configuration des Services Serveur**

## **SRV-LAN**

Ce serveur est la pierre angulaire de l'infrastructure réseau. Il héberge les services essentiels au fonctionnement quotidien des clients et de l'annuaire.

### Services Hébergés

- **DHCP (Dynamic Host Configuration Protocol)** : Attribution automatique des adresses IP aux postes clients.
  - **DNS (Domain Name System)** : Résolution des noms de domaine internes.
- **AD DS (Active Directory Domain Services)** : Services d'annuaire (authentification, gestion des utilisateurs, des groupes et des politiques de sécurité).

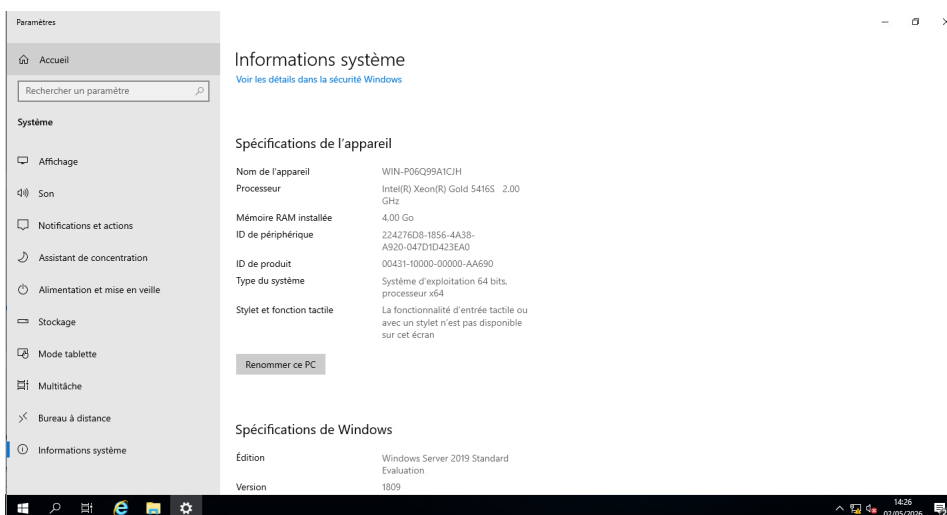
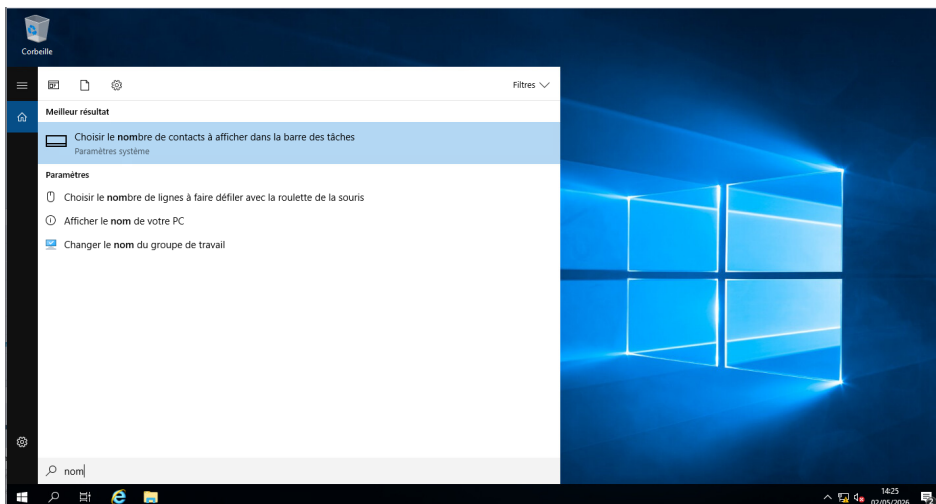
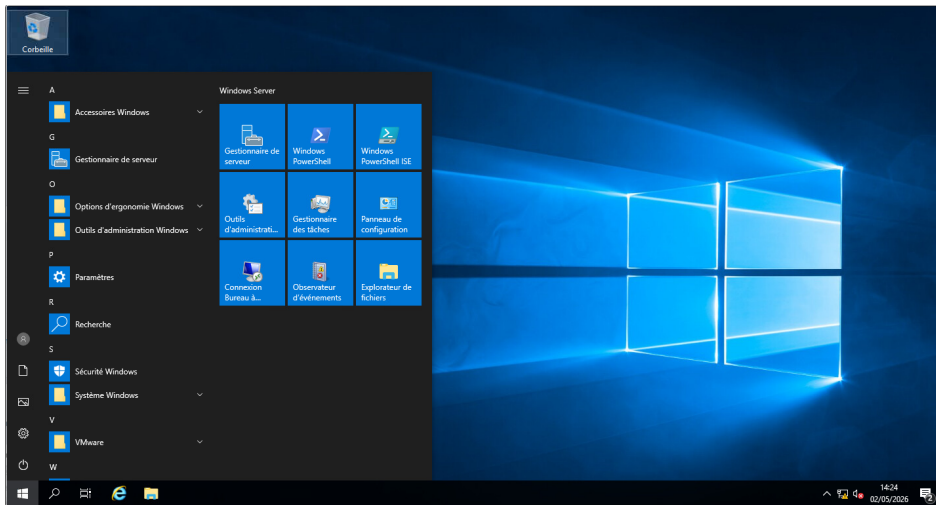
## **SRV-WDS**

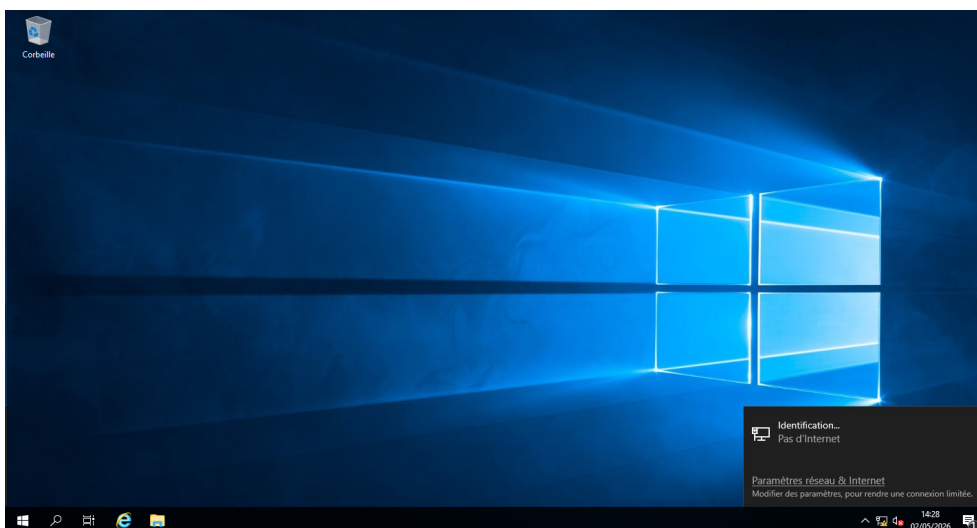
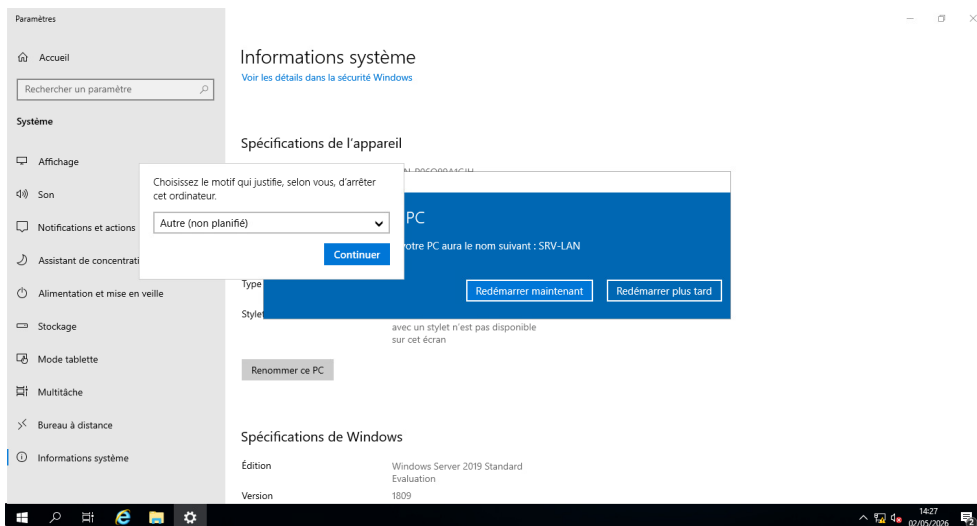
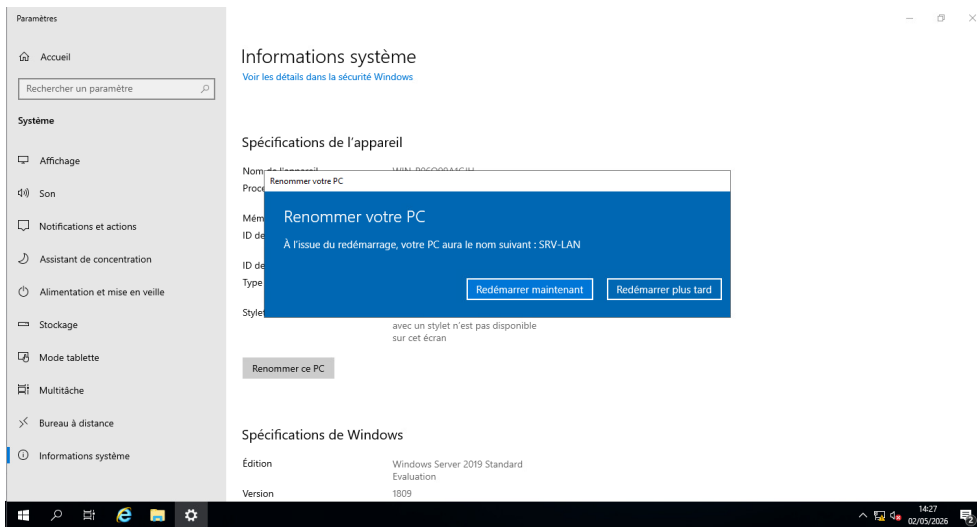
Ce serveur est dédié au déploiement des systèmes d'exploitation sur les postes clients.

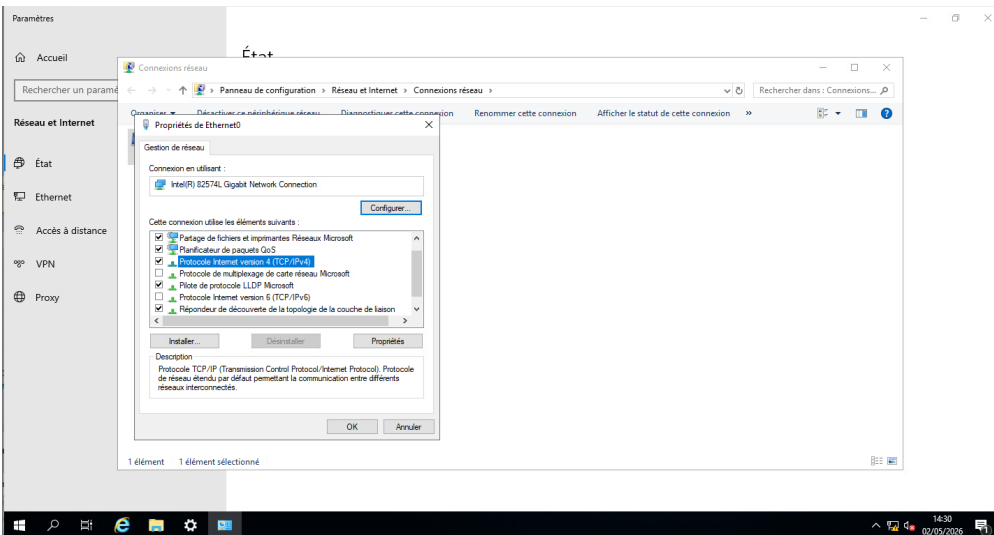
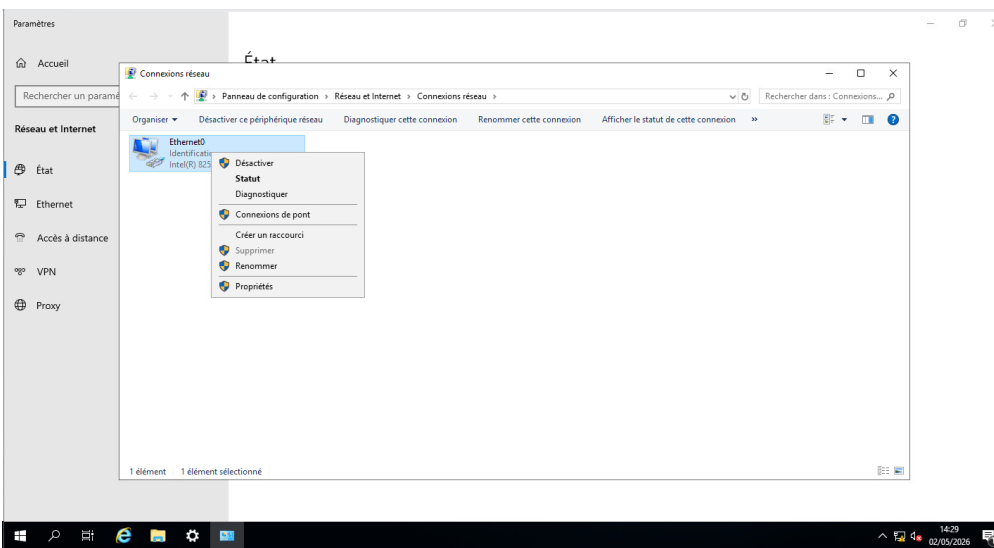
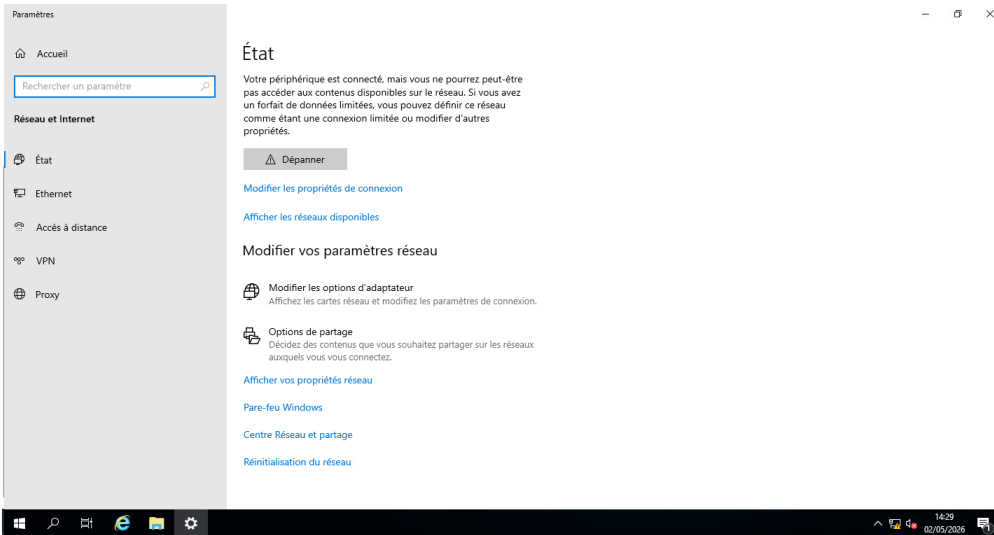
### Service Hébergé

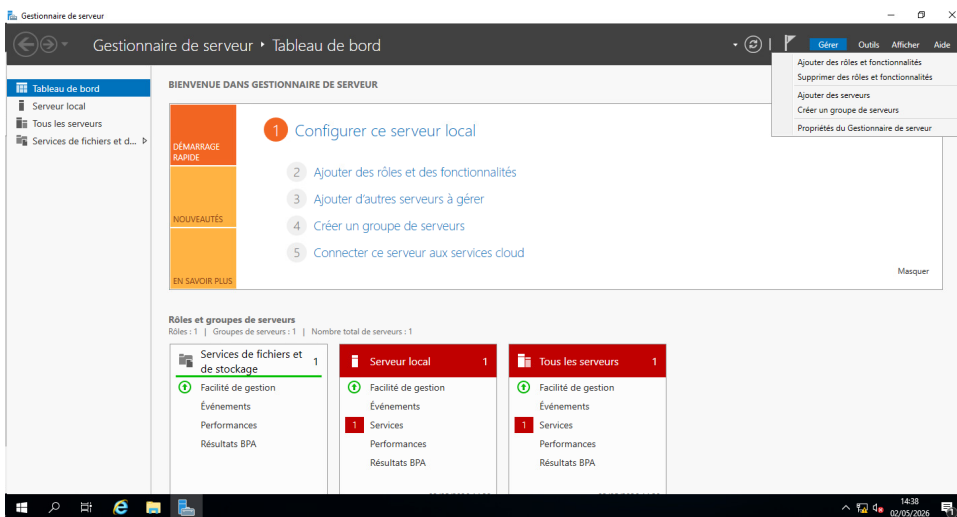
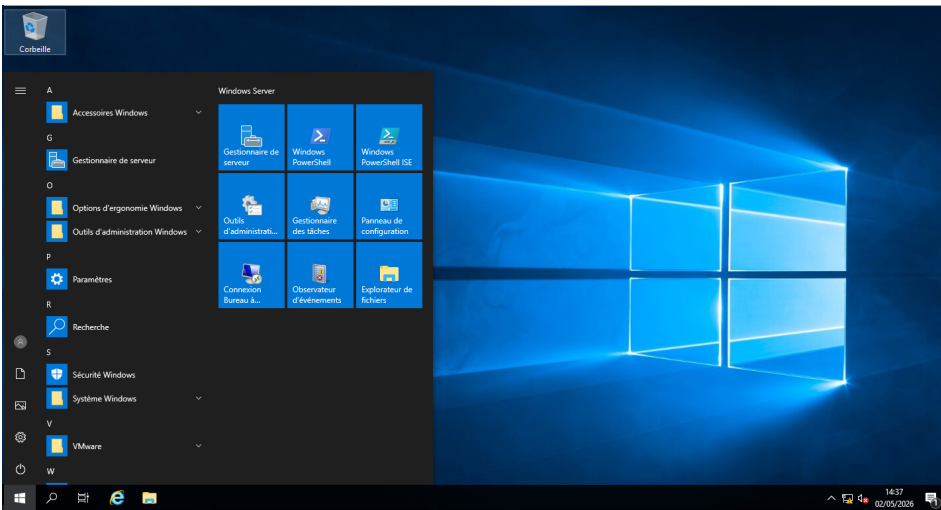
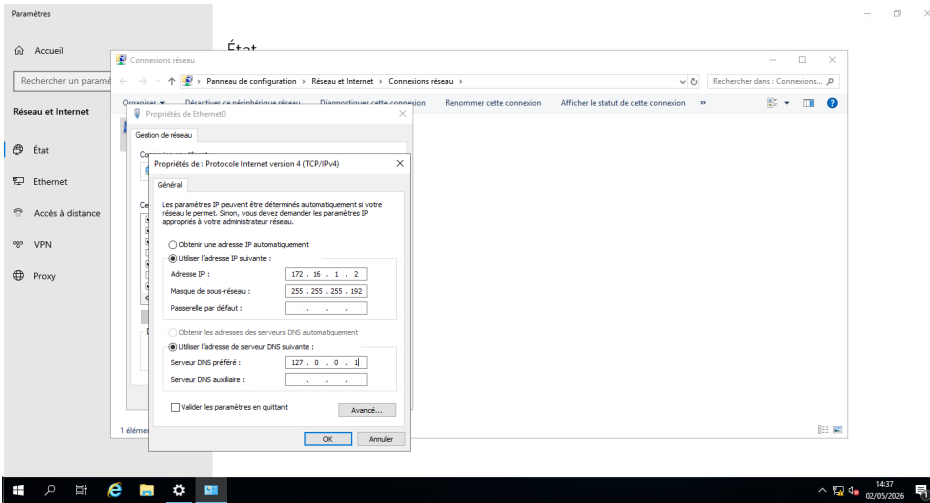
- **WDS (Windows Deployment Services)** : Service permettant l'installation à distance et centralisée des images systèmes sur les ordinateurs du réseau.

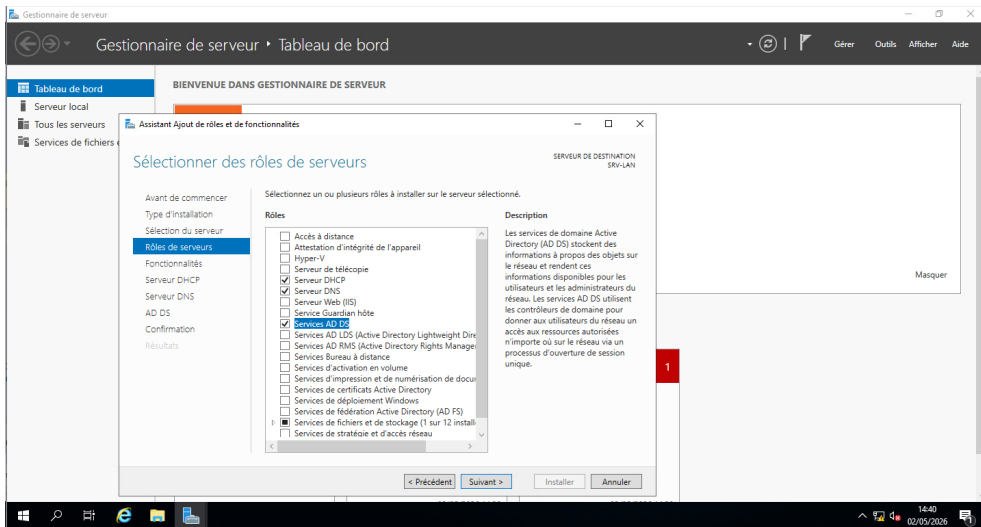
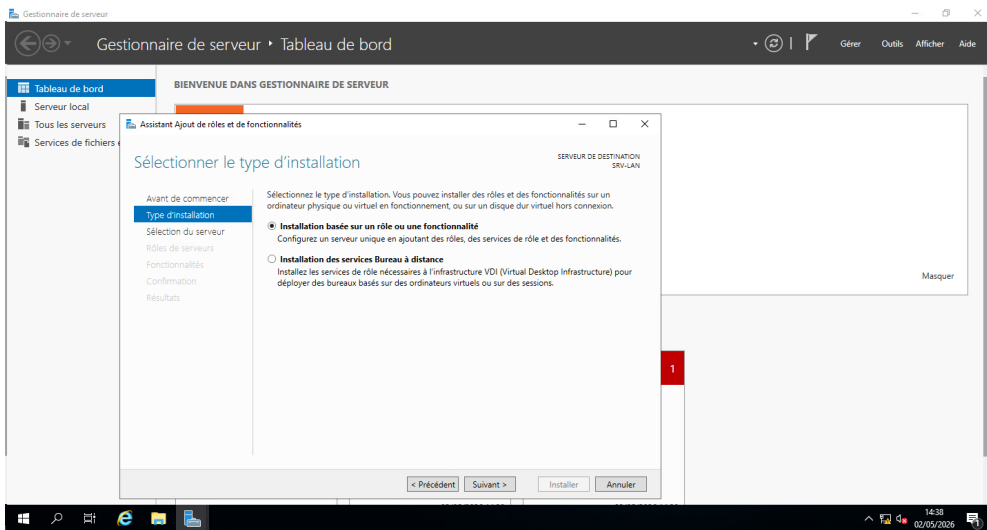
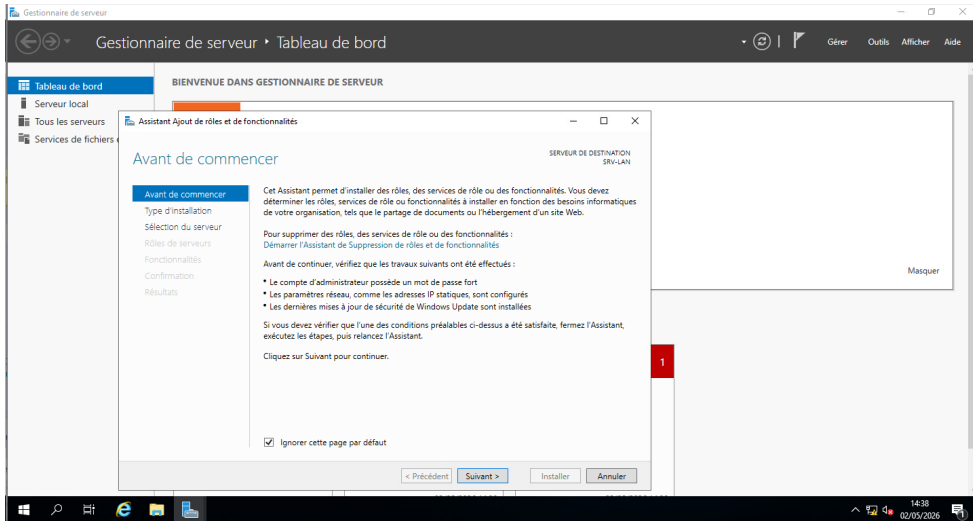
# SRV-LAN

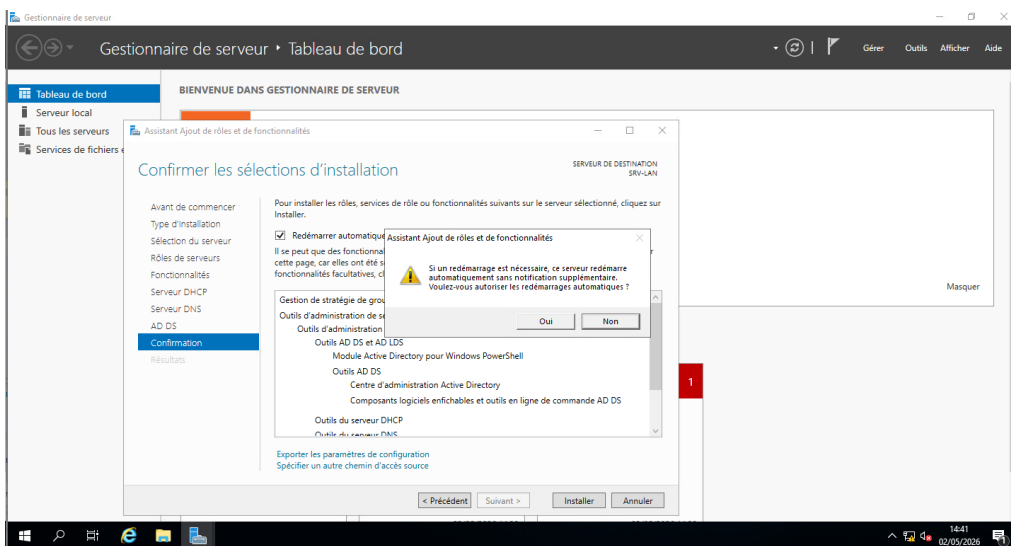
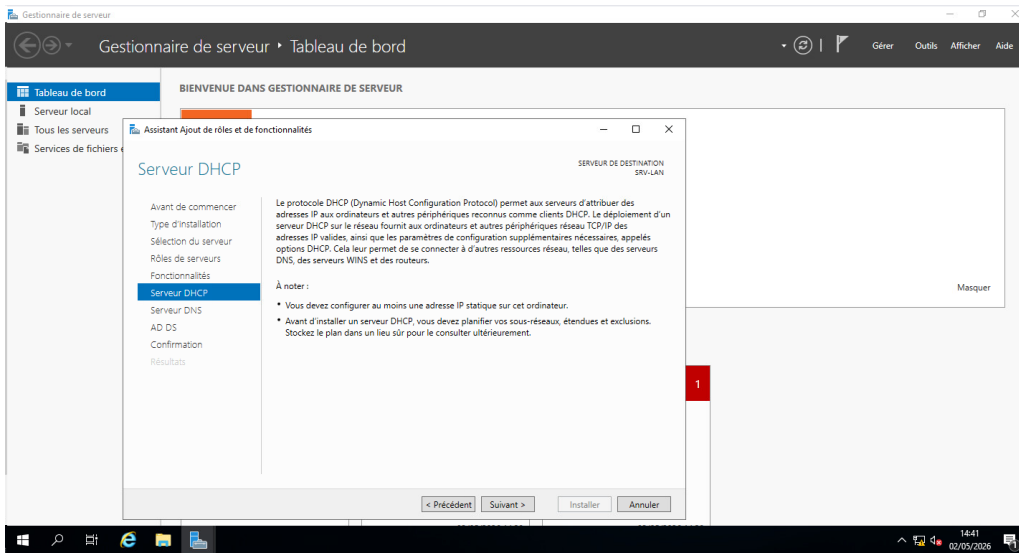
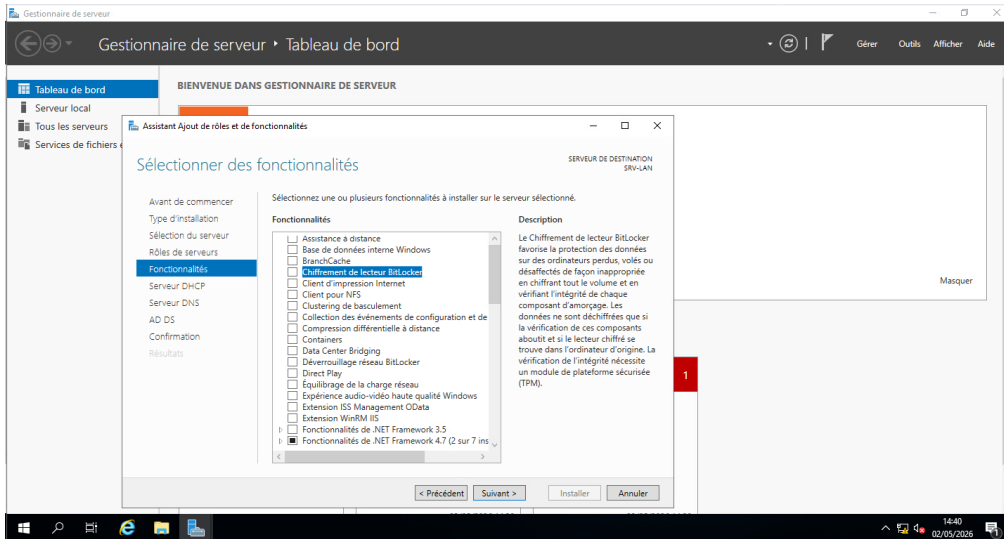


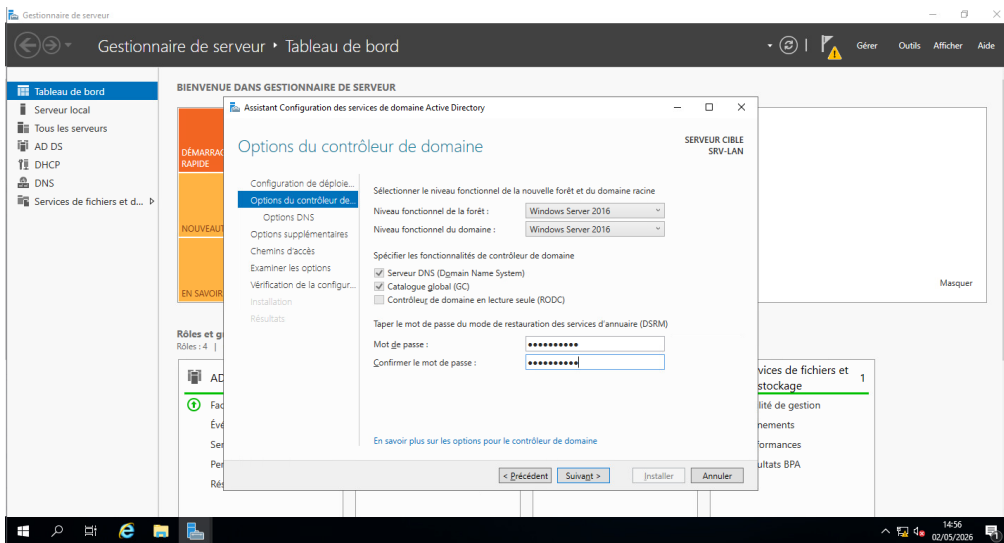
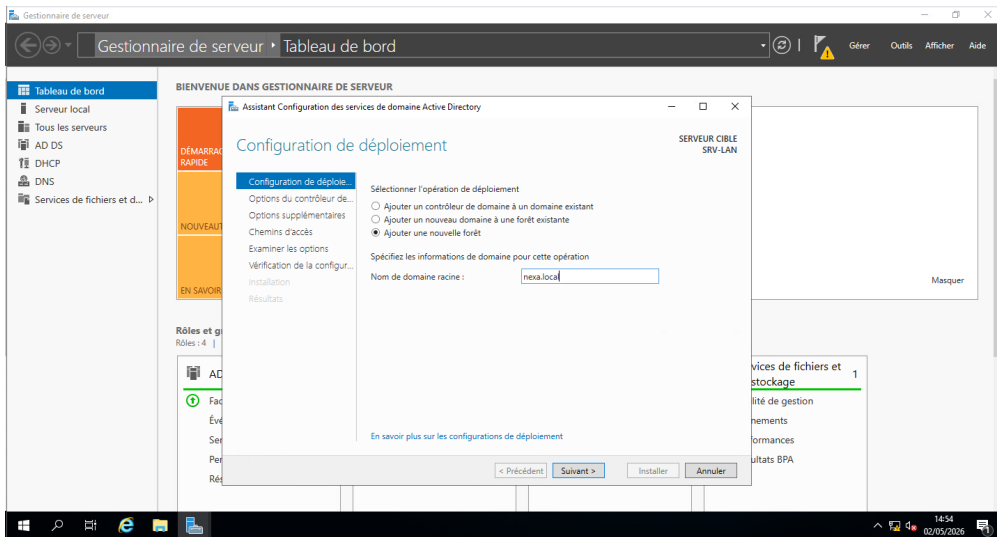
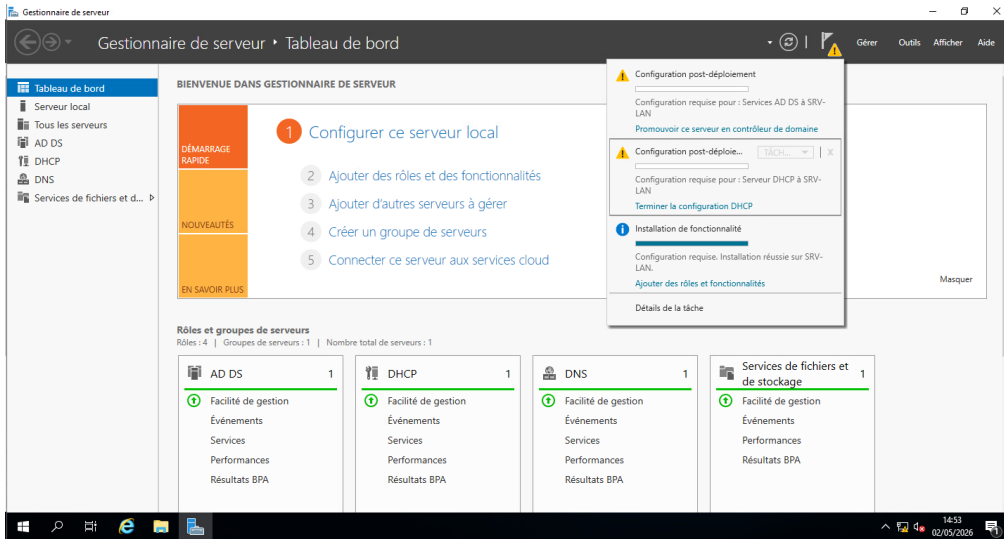


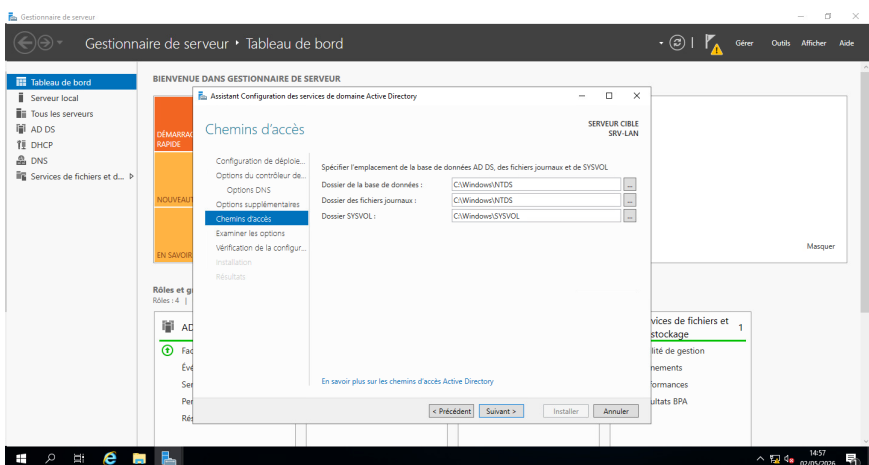
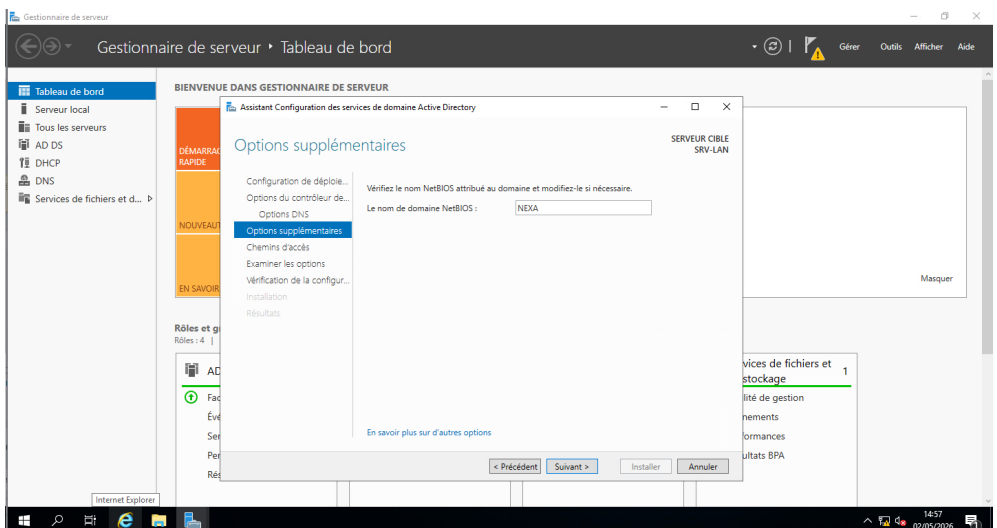
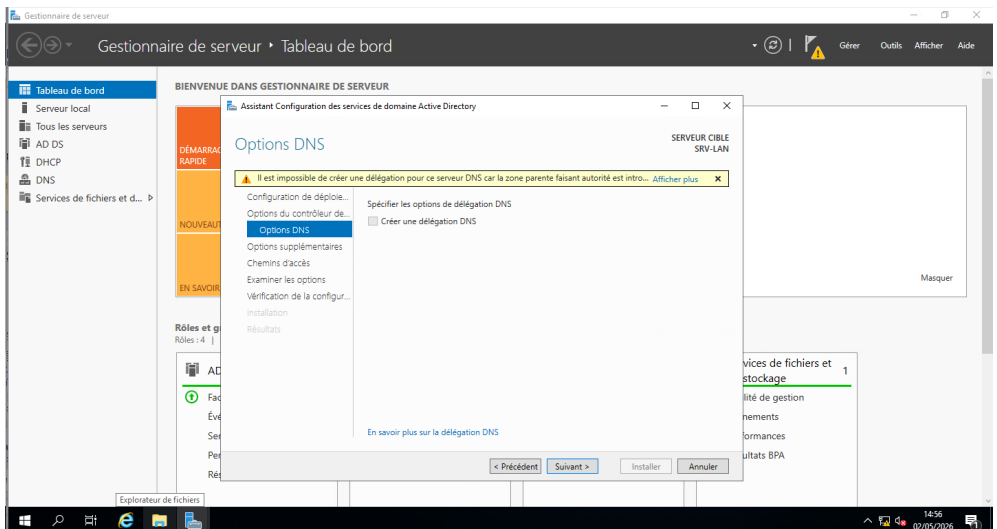


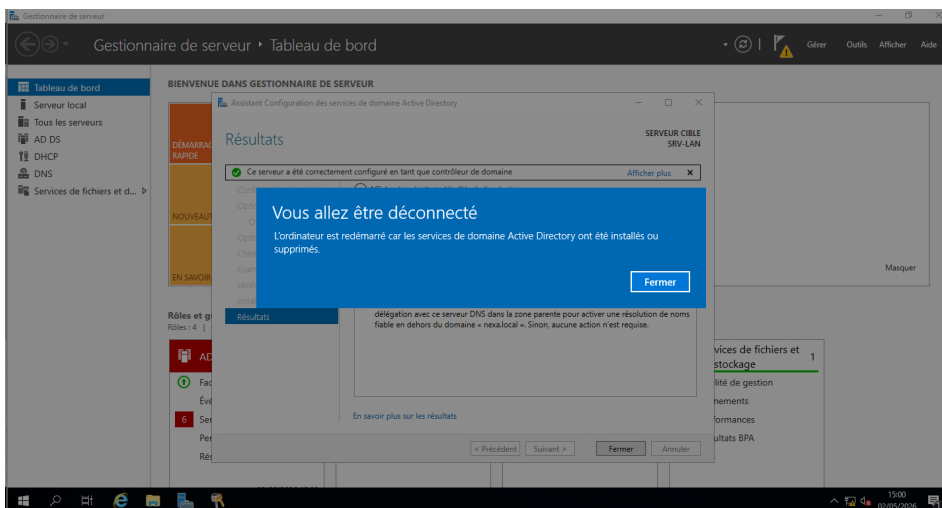
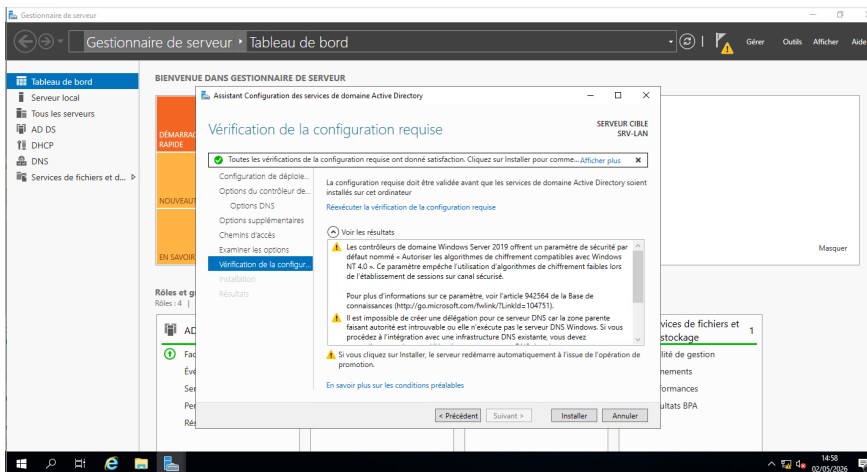
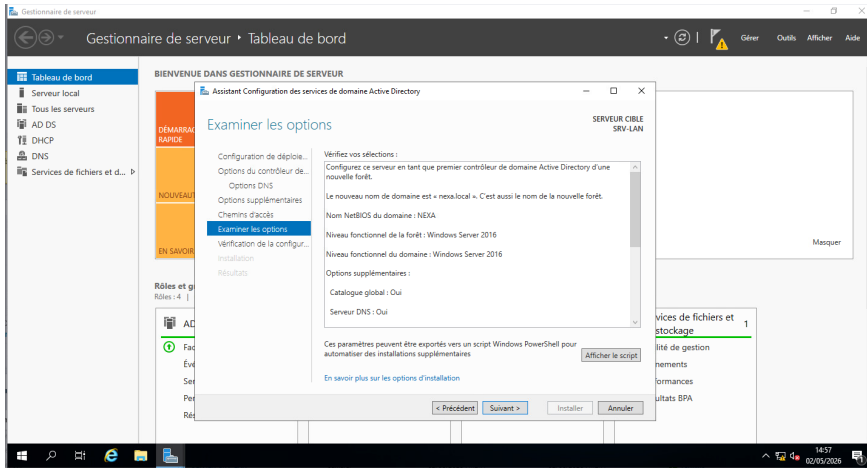


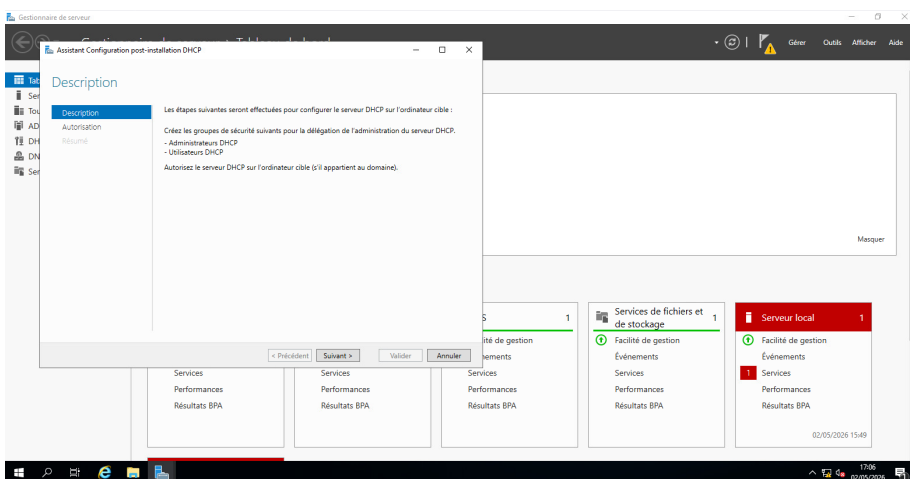
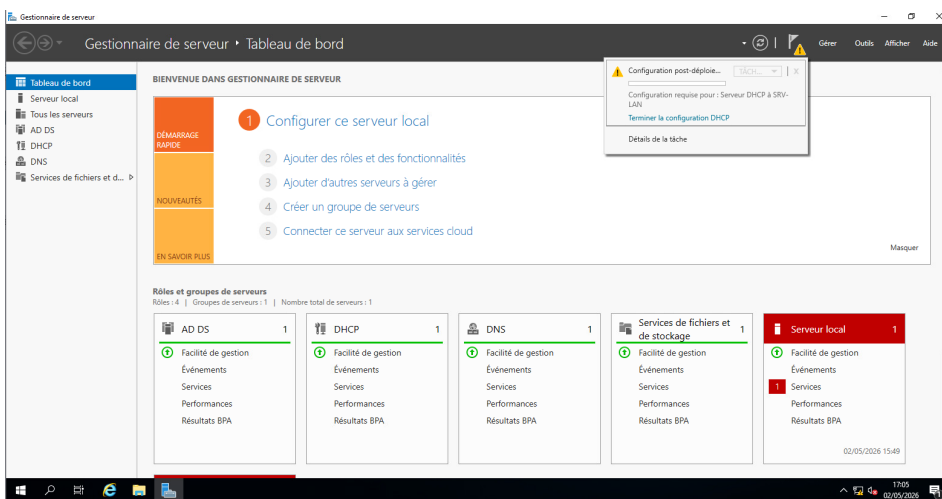
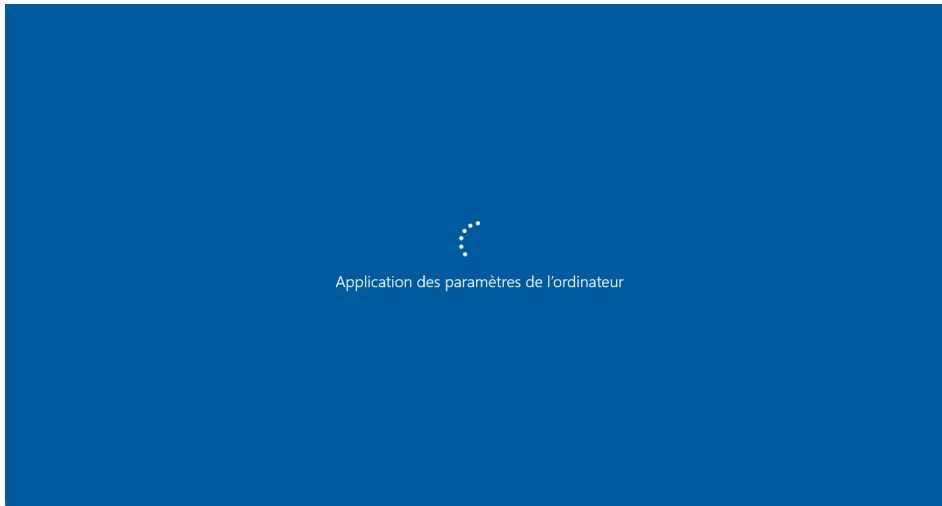


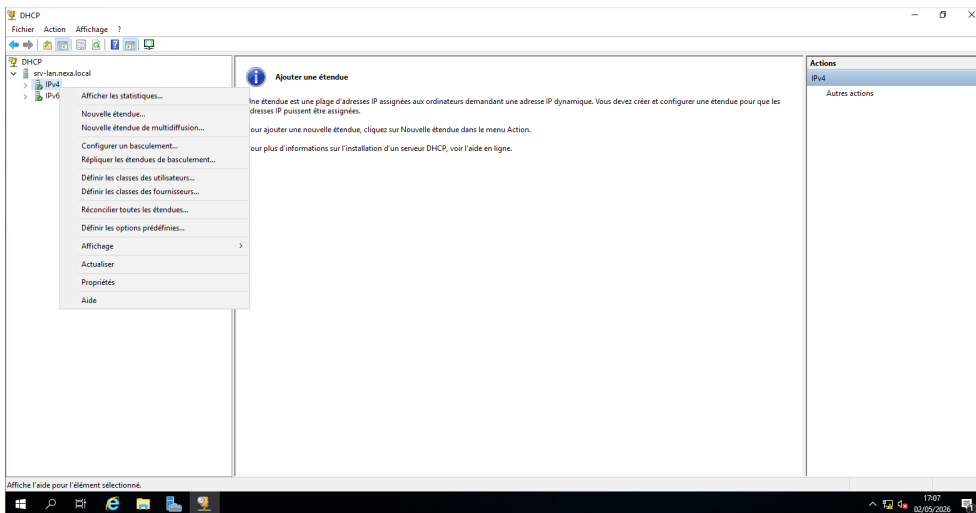
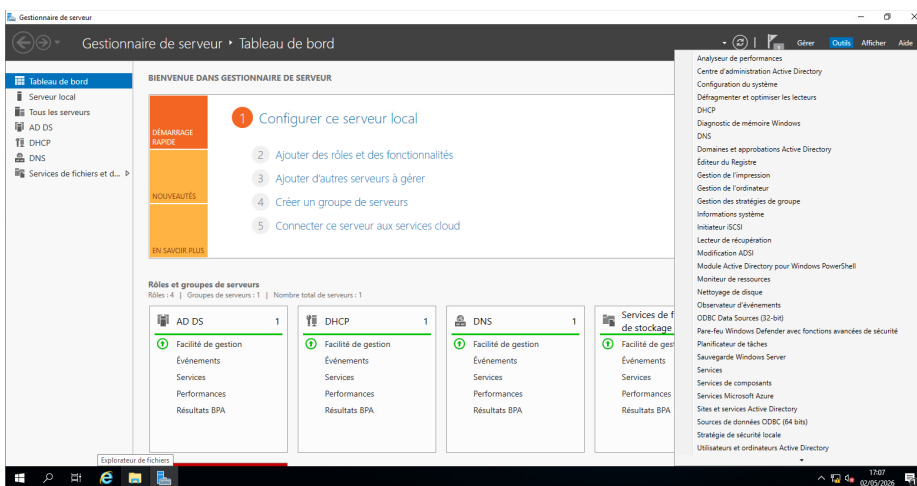
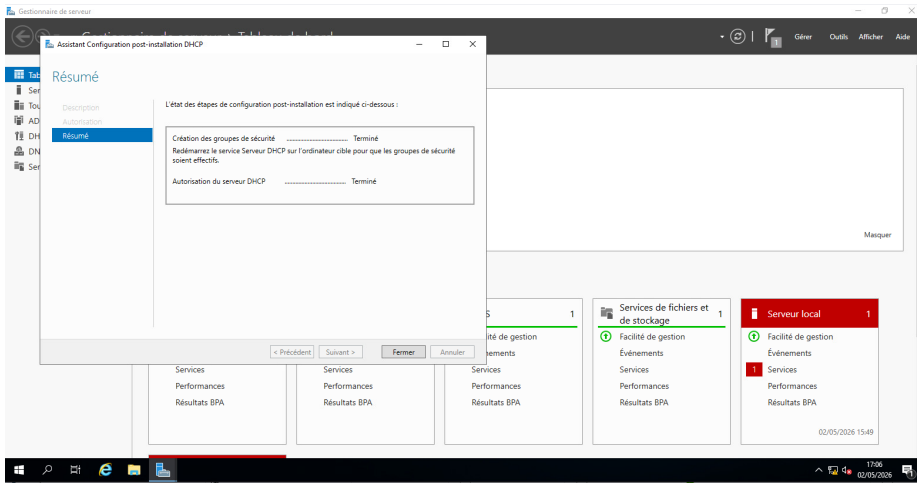


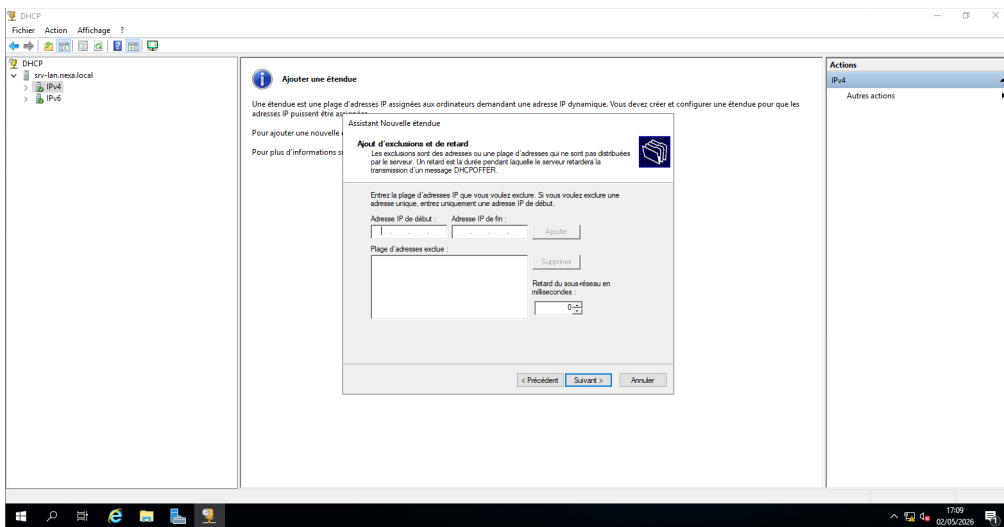
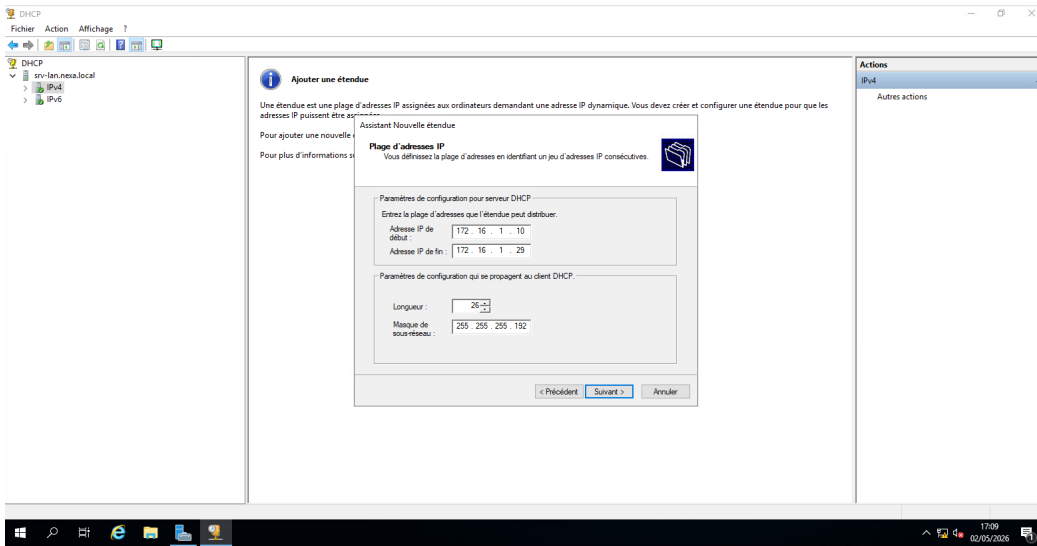
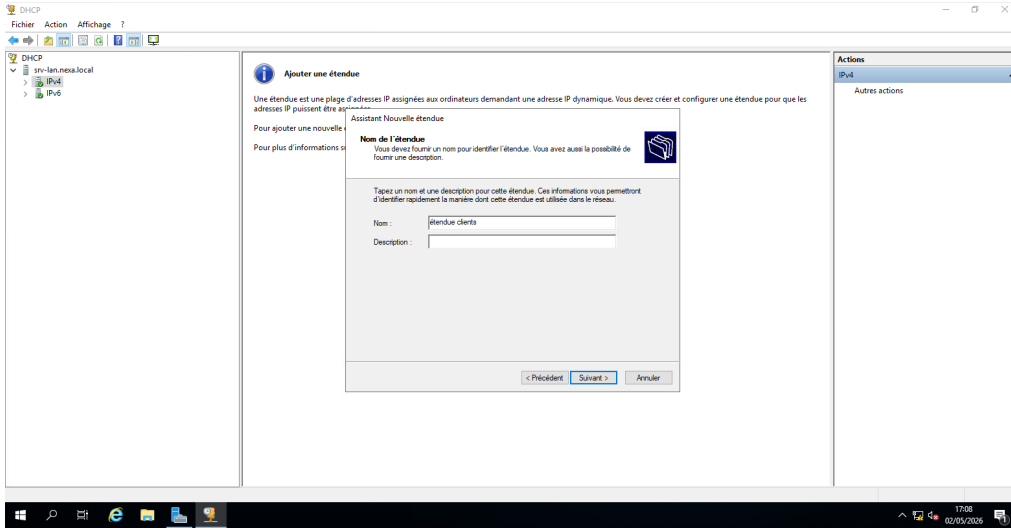


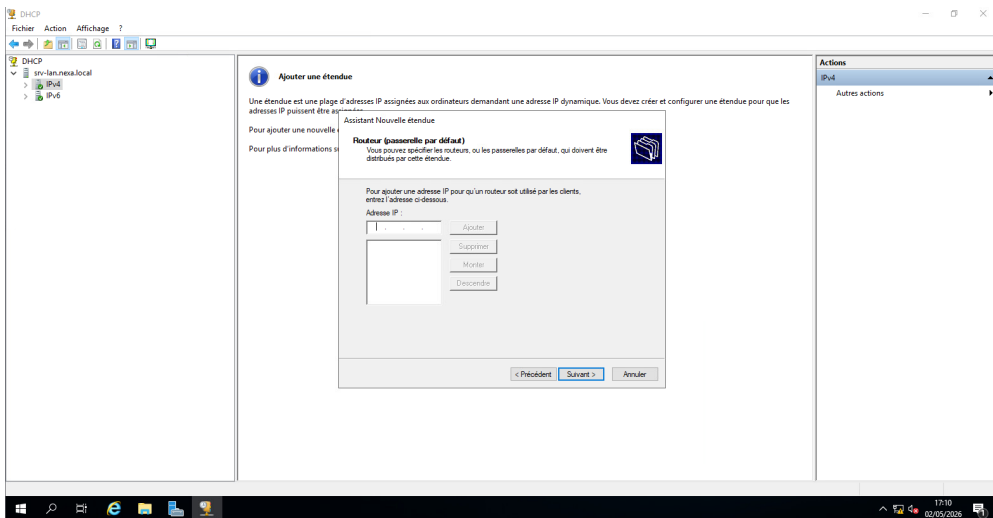
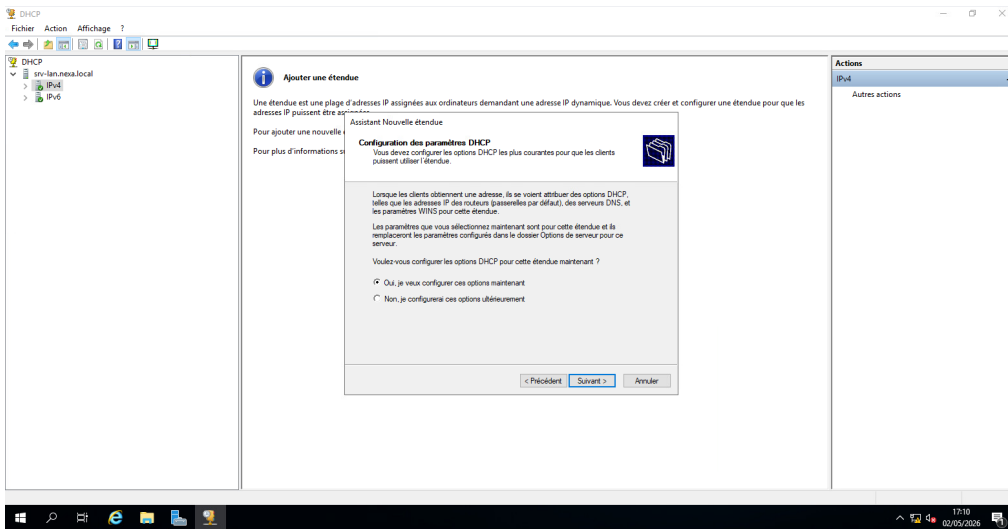
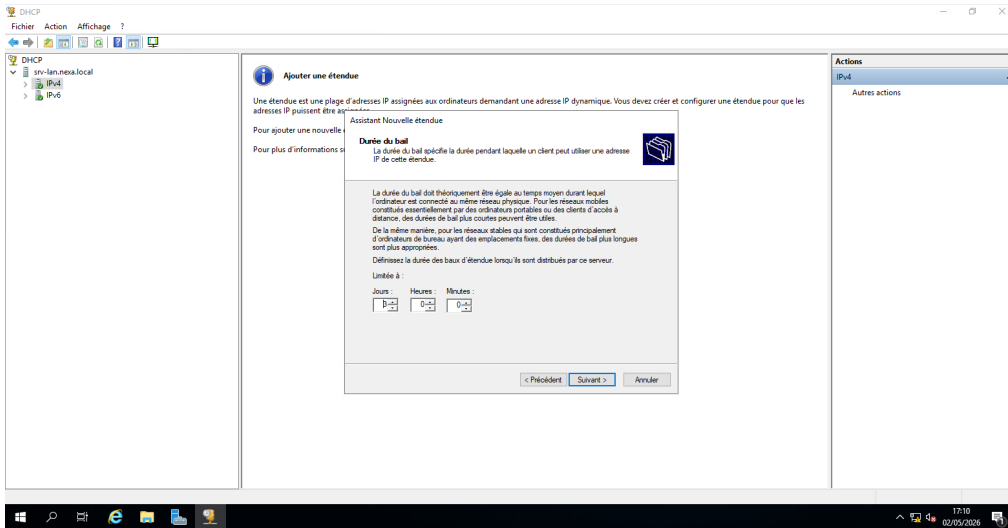


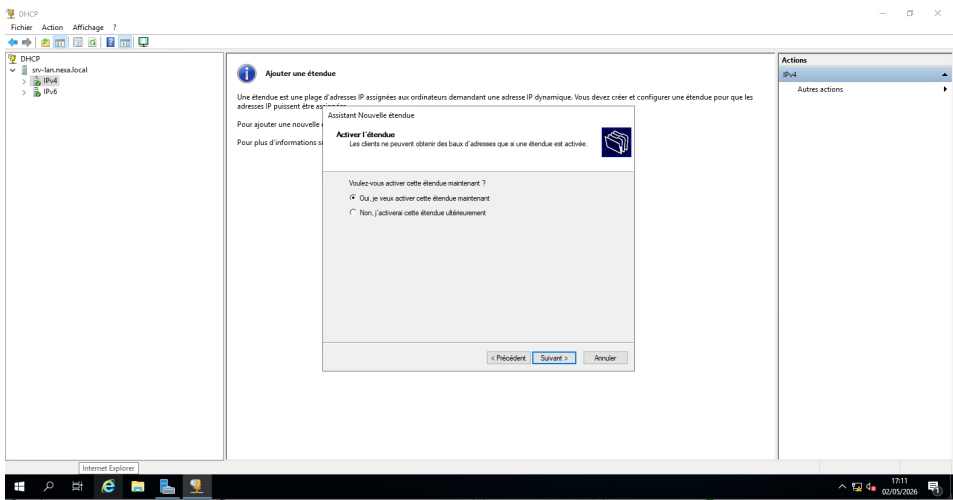
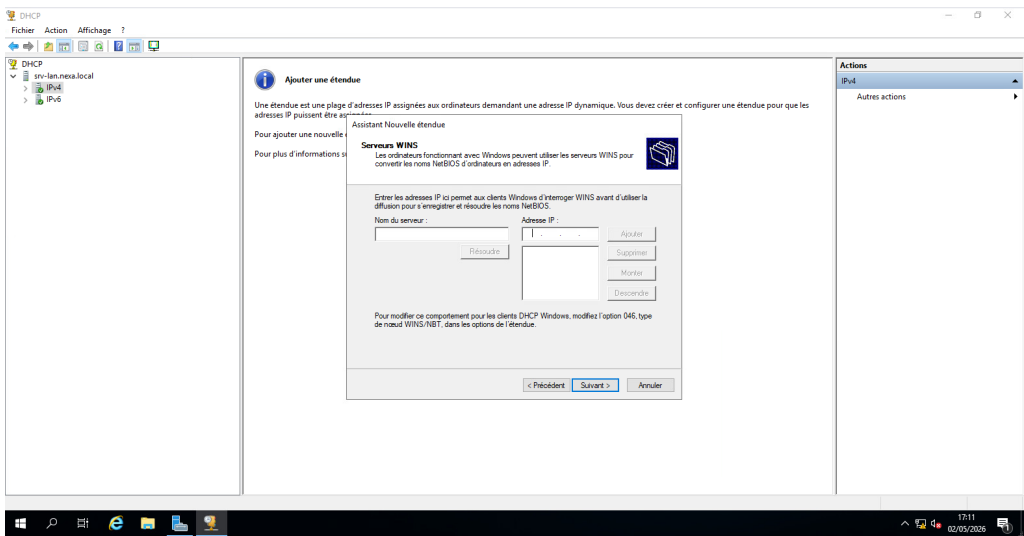
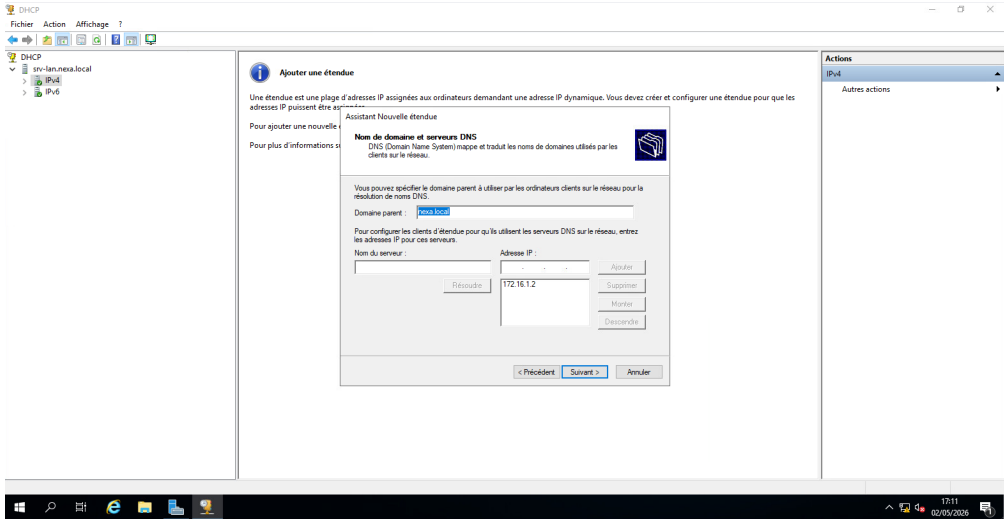




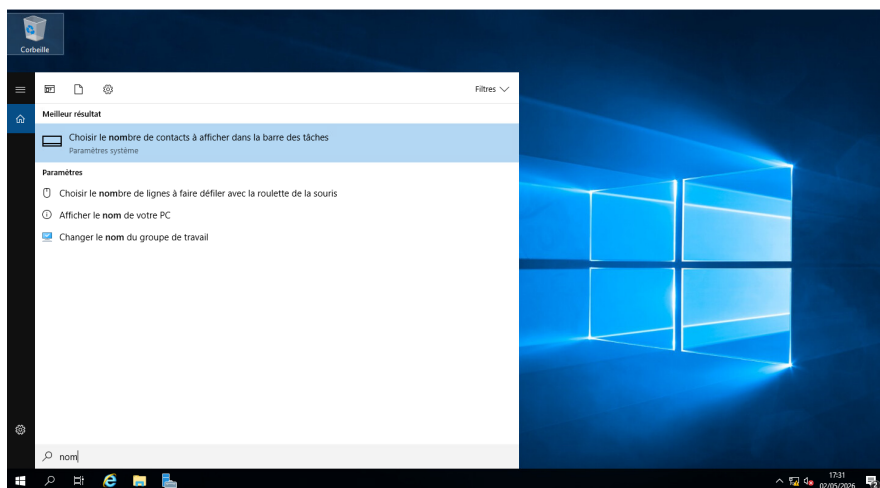








## SRV - WDS



Paramètres

Accueil

Rechercher un paramètre

Système

Affichage

Son

Notifications et actions

Assistant de concentration

Alimentation et mise en veille

Stockage

Mode tablette

Multitâche

Bureau à distance

Informations système

### Informations système

Mémoire RAM installée 4,00 Go

ID de périphérique 407498B4-6649-47B4-9B40-07617EF  
CBAAC

ID de produit 00431-10000-00000-AA617

Type du système Système d'exploitation 64 bits, processeur x64

Styllet et fonction tactile La fonctionnalité d'entrée tactile ou avec un styllet n'est pas disponible sur cet écran

Renommer ce PC

### Spécifications de Windows

Édition Windows Server 2019 Standard Evaluation

Version 1809

Installé le 02/05/2026

Buid du système d'exploitation 17763.3650

Mettre à niveau votre édition de Windows ou modifier la clé de produit (Product Key)

[Lire le Contrat de services Microsoft qui s'applique à nos services](#)

[Lire les termes du contrat de licence logiciel Microsoft](#)

17:31 02/05/2026

Paramètres

Accueil

Rechercher un paramètre

Système

Affichage

Son

Notifications et actions

Assistant de concentration

Alimentation et mise en veille

Stockage

Mode tablette

Multitâche

Bureau à distance

Informations système

### Informations système

Mémoire RAM installée 4,00 Go

ID de périphérique 407498B4-6649-47B4-9B40-07617EF  
CBAAC

ID de produit 00431-10000-00000-AA617

Type du système Système d'exploitation 64 bits

Styllet et fonction tactile La fonctionnalité d'entrée tactile ou avec un styllet n'est pas disponible sur cet écran

Renommer ce PC

Renommer votre PC

Vous pouvez utiliser une combinaison de lettres, de traits d'union et de chiffres.

Nom actuel du PC : WIN-3IET7ARHPUS7

SRV-WDS

Suivant Annuler

### Spécifications de Windows

Édition Windows Server 2019 Standard Evaluation

Version 1809

Installé le 02/05/2026

Buid du système d'exploitation 17763.3650

Mettre à niveau votre édition de Windows ou modifier la clé de produit (Product Key)

[Lire le Contrat de services Microsoft qui s'applique à nos services](#)

[Lire les termes du contrat de licence logiciel Microsoft](#)

17:32 02/05/2026

Paramètres

Accueil

Rechercher un paramètre

Système

Affichage

Son

Notifications et actions

Assistant de concentration

Alimentation et mise en veille

Stockage

Mode tablette

Multitâche

Bureau à distance

Informations système

### Informations système

Mémoire RAM installée 4,00 Go

ID de périphérique 407498B4-6649-47B4-9B40-07617EF  
CBAAC

ID de produit 00431-10000-00000-AA617

Type du système Système d'exploitation 64 bits, processeur x64

Styllet et fonction tactile La fonctionnalité d'entrée tactile ou avec un styllet n'est pas disponible sur cet écran

Renommer ce PC

Renommer votre PC

À l'issue du redémarrage, votre PC aura le nom suivant : SRV-WDS

Redémarrer maintenant Redémarrer plus tard

### Spécifications de Windows

Édition Windows Server 2019 Standard Evaluation

Version 1809

Installé le 02/05/2026

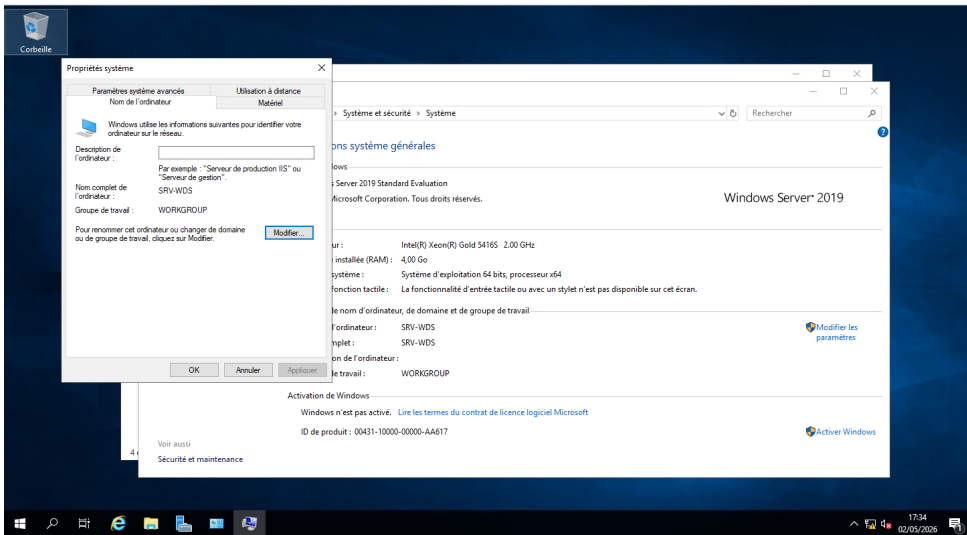
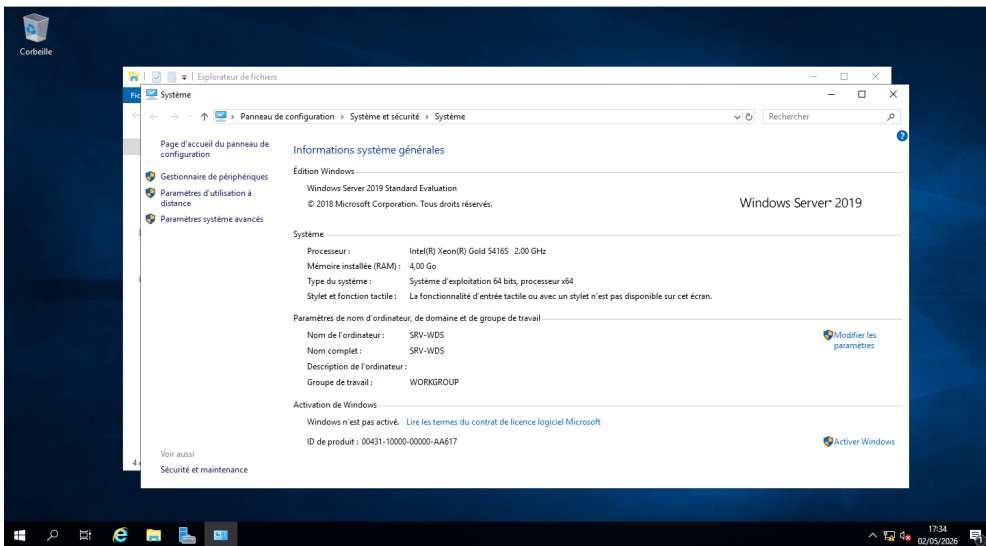
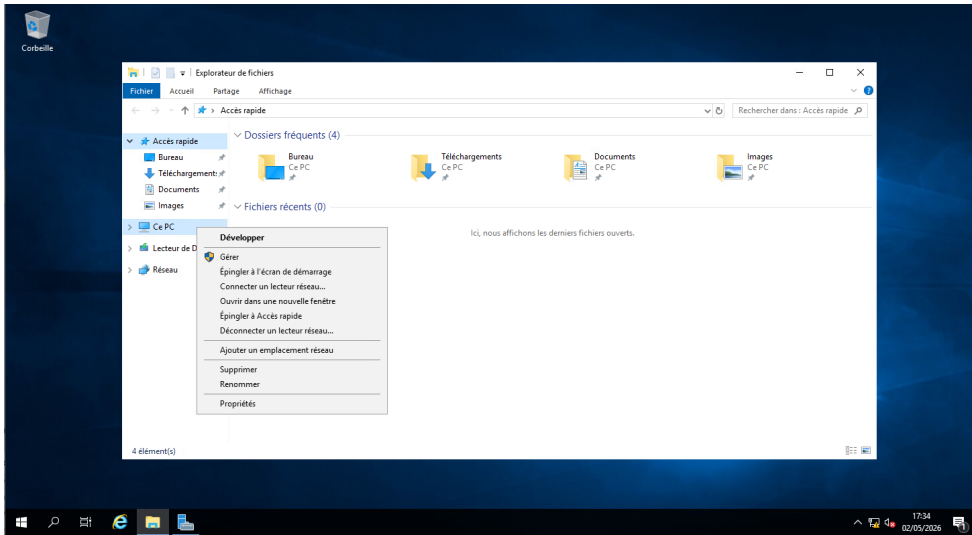
Buid du système d'exploitation 17763.3650

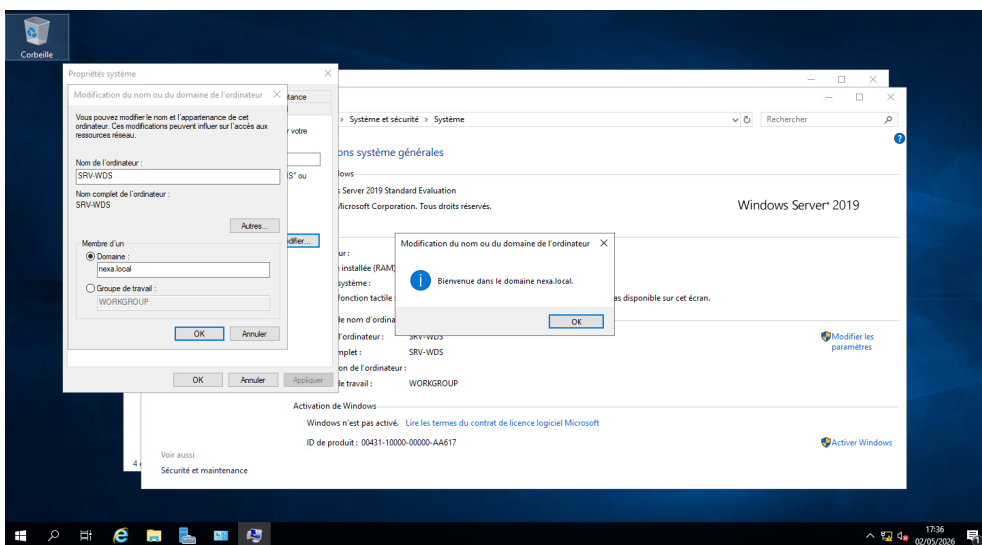
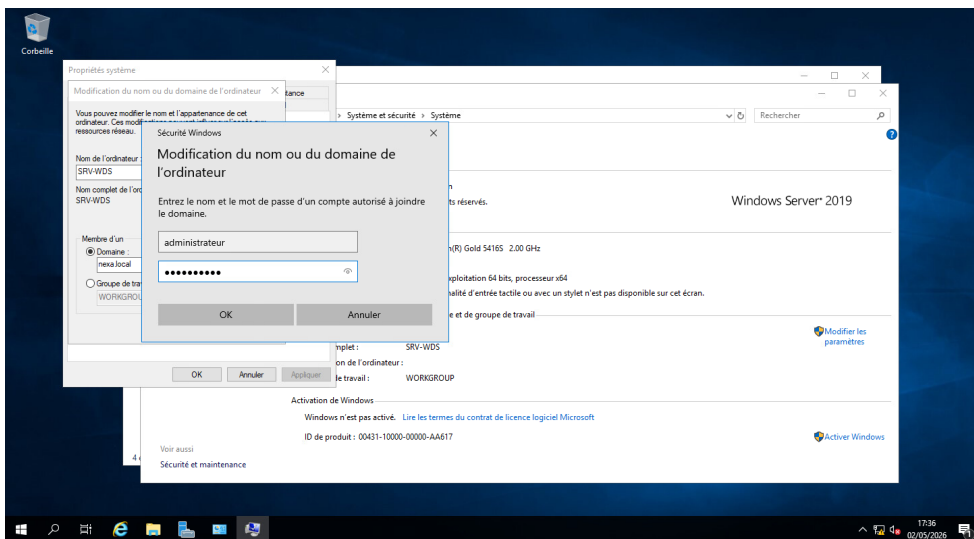
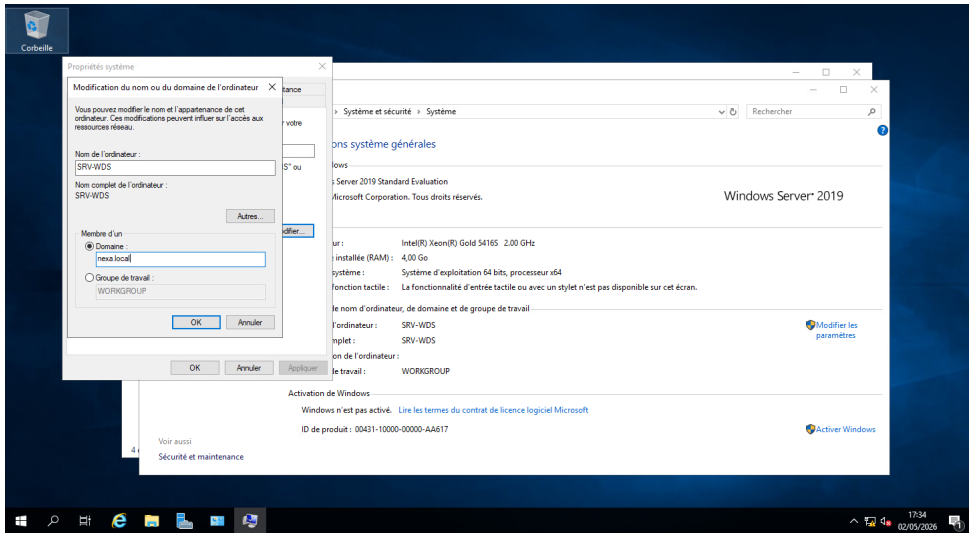
Mettre à niveau votre édition de Windows ou modifier la clé de produit (Product Key)

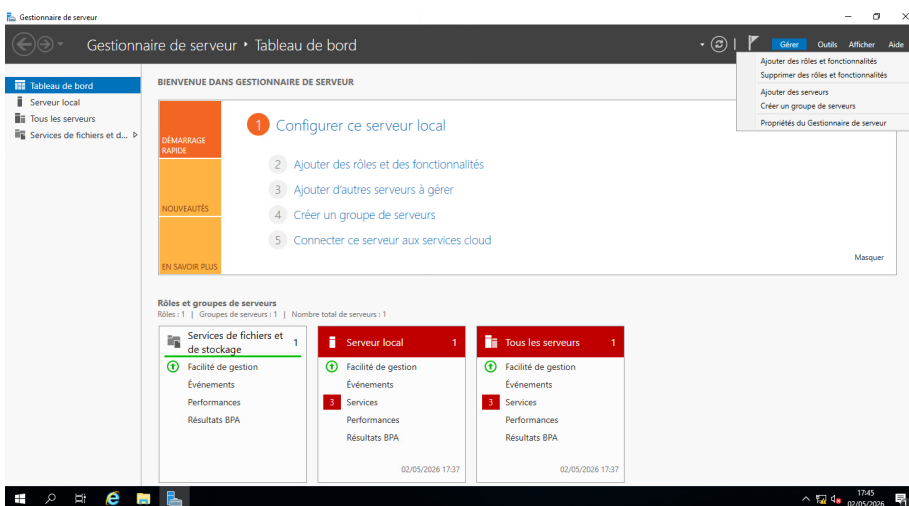
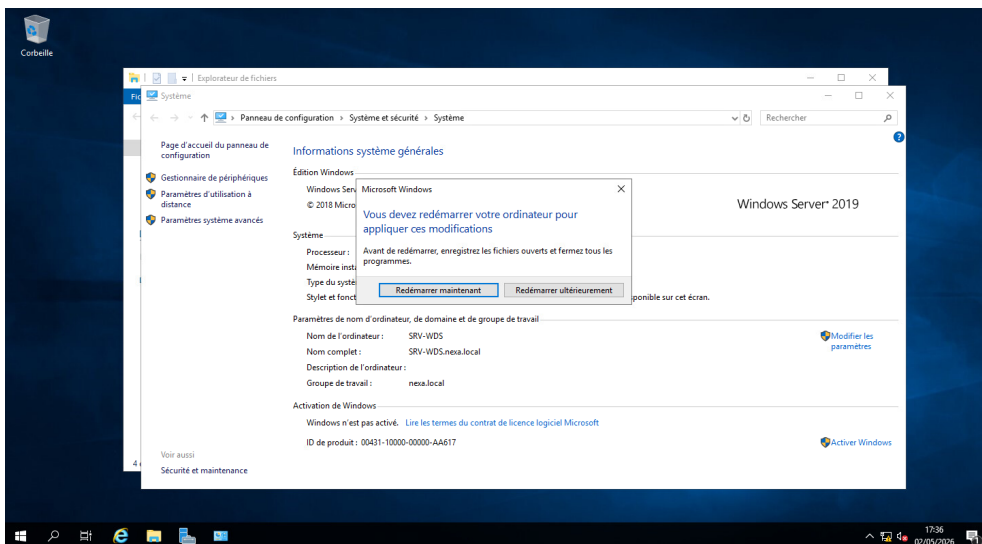
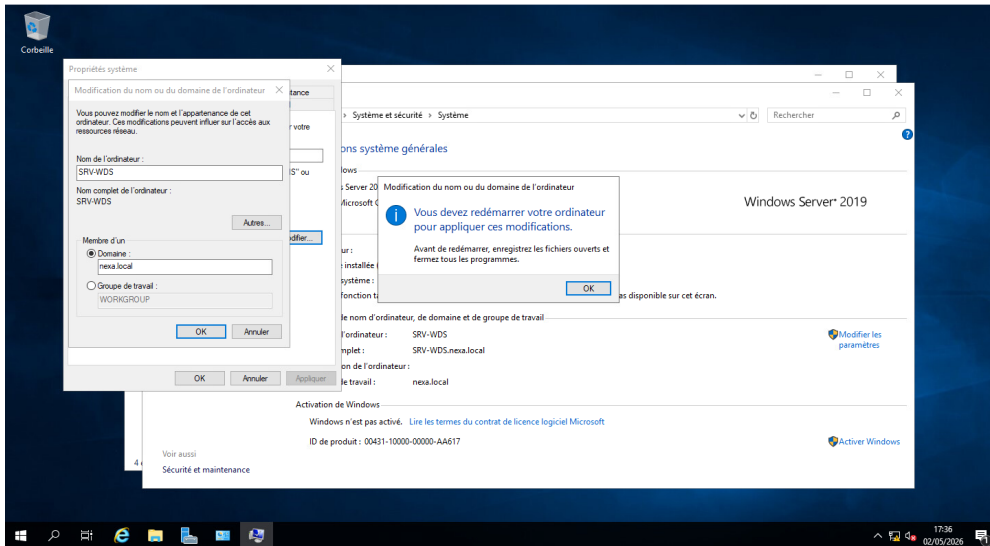
[Lire le Contrat de services Microsoft qui s'applique à nos services](#)

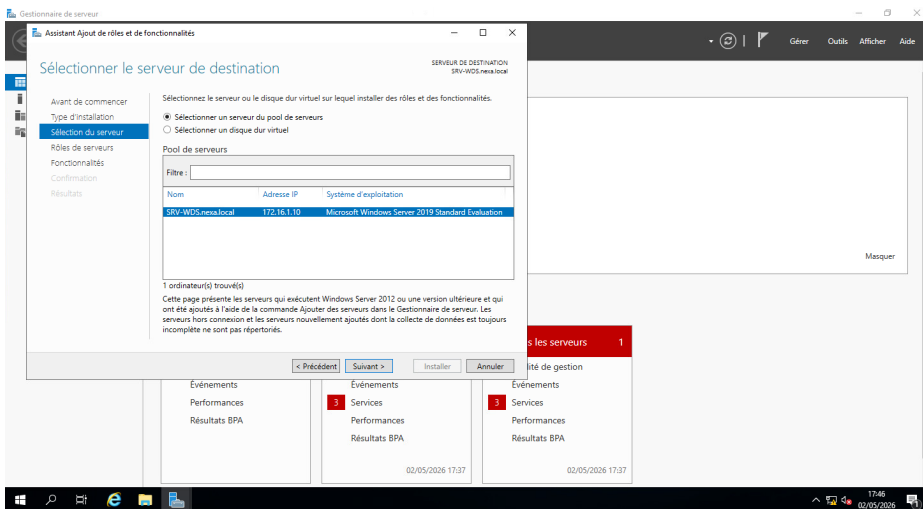
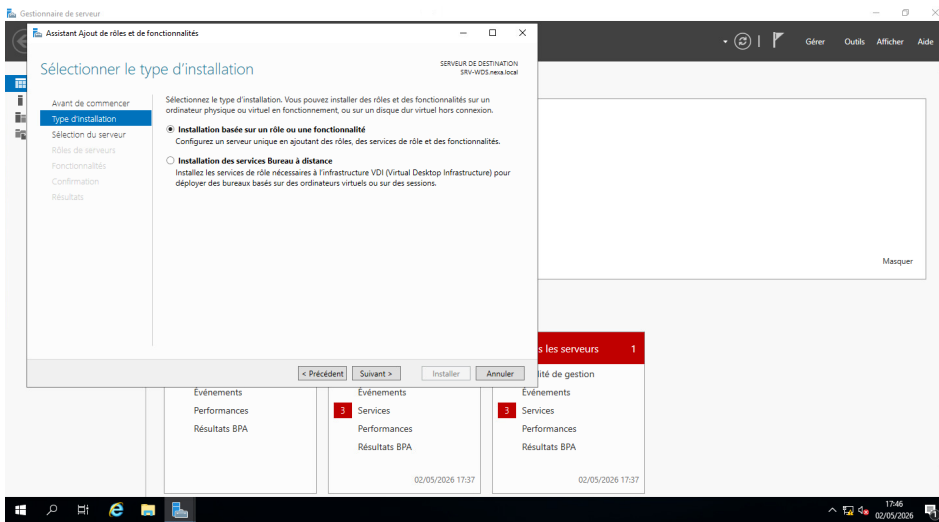
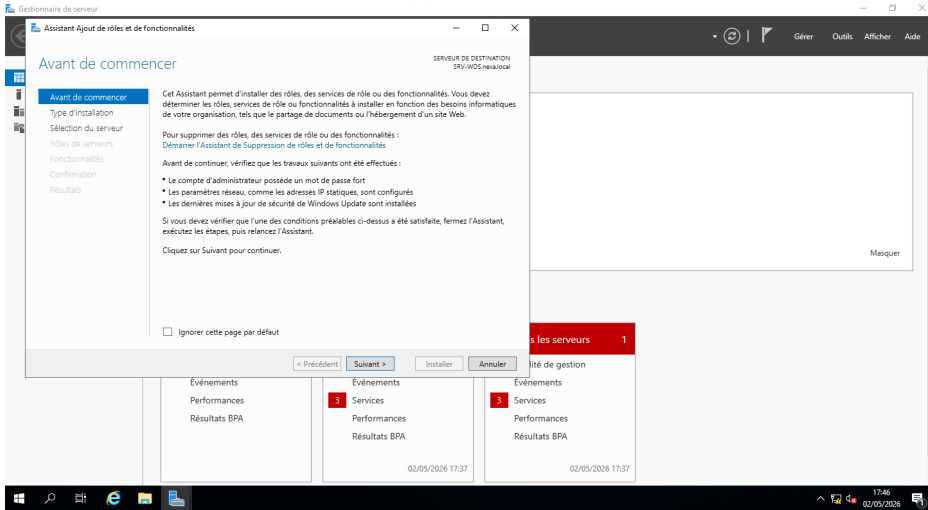
[Lire les termes du contrat de licence logiciel Microsoft](#)

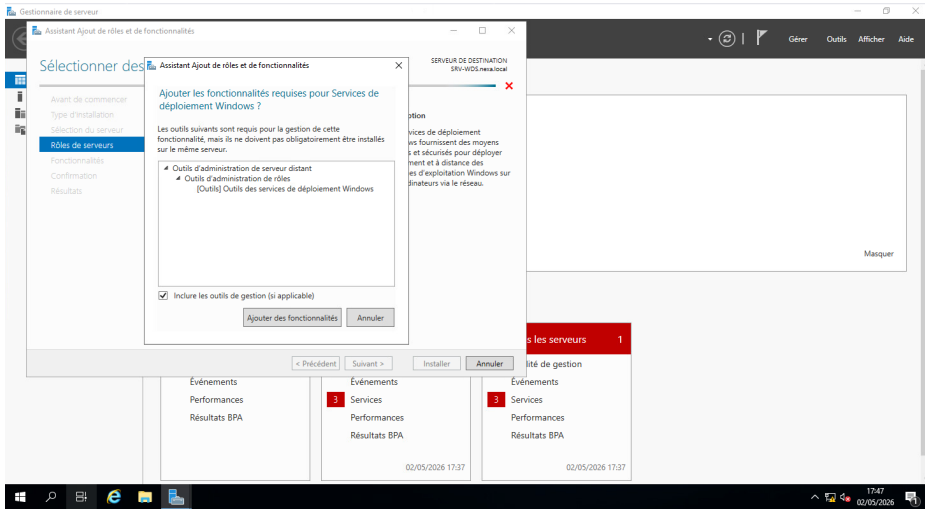
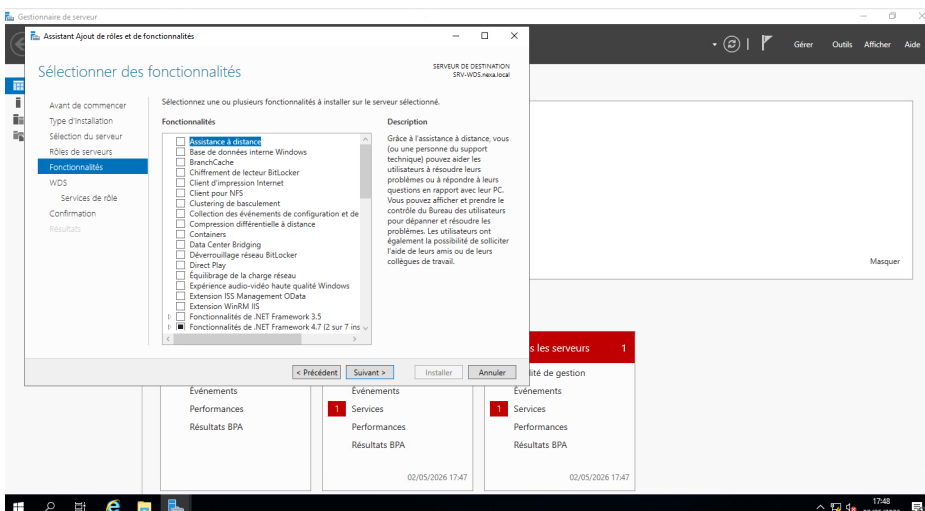
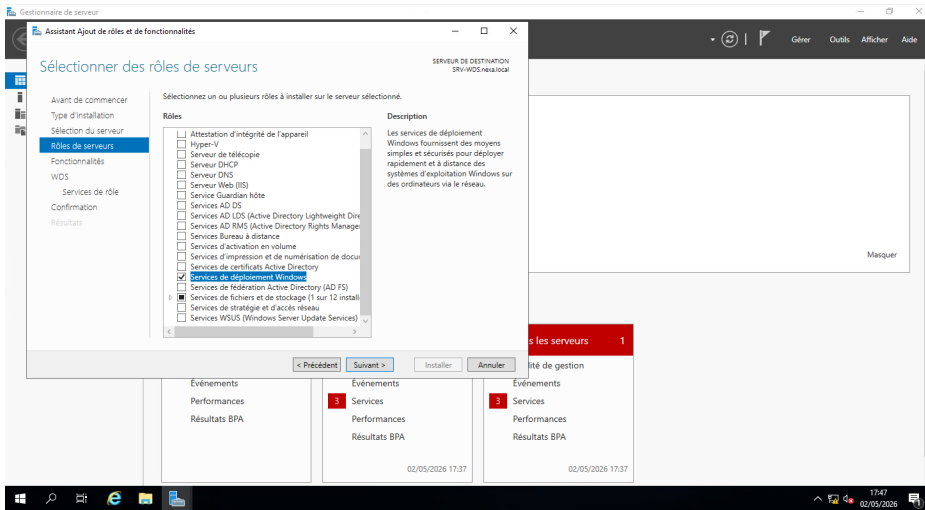
17:32 02/05/2026

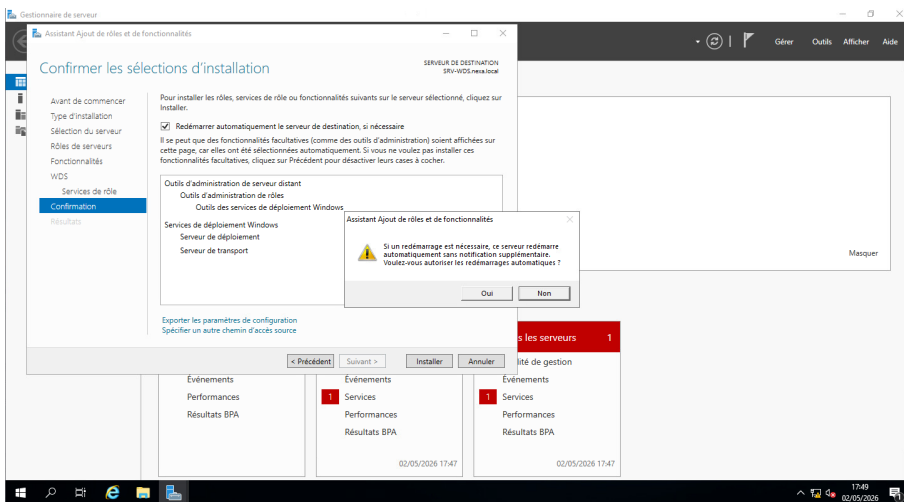
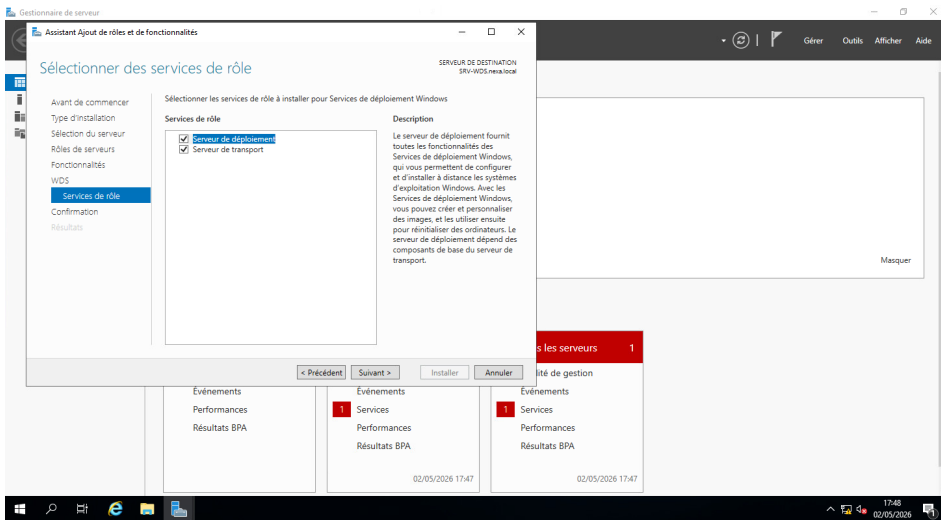
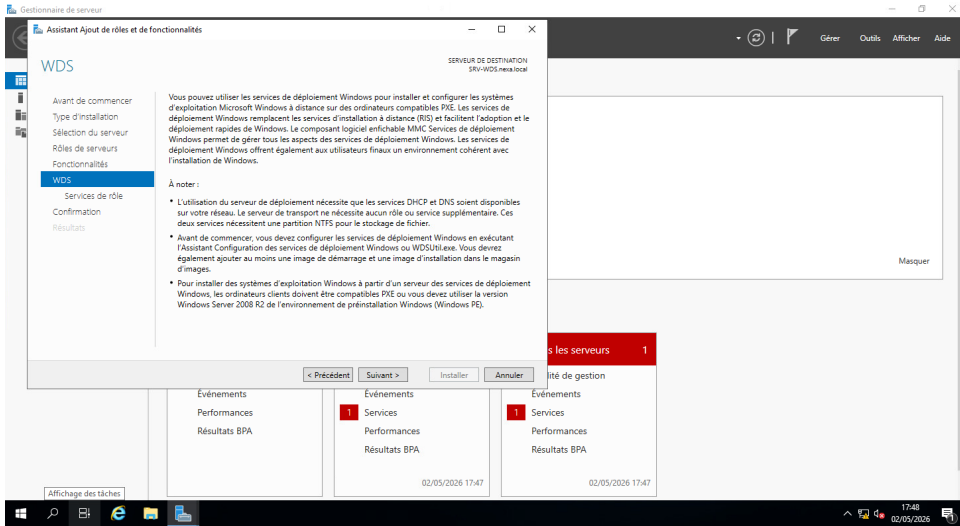












Gestionnaire de serveur

### Assistant Ajout de rôles et de fonctionnalités

Progression de l'installation

SERVER DE DESTINATION  
SRV-WDS.nesa.local

Afficher la progression de l'installation

1 Installation de fonctionnalité

Installation réussie sur SRV-WDS.nesa.local.

Outils d'administration de serveur distant

- Outils d'administration de rôles
- Outils des services de déploiement Windows
- Services de déploiement Windows
  - Serveur de déploiement
  - Serveur de transport

Vous pouvez fermer cet assistant sans interrompre les tâches en cours d'exécution. Examinez leur progression ou rouvrez cette page en cliquant sur Notifications dans la barre de commandes, puis sur Détails de la tâche.

Exporter les paramètres de configuration

< Précédent Suivant > Fermer Annuler

Événements	Événements	Facilité de gestion	Tous les serveurs
Performances	Services	Événements	Facilité de gestion
Résultats BPA	Performances	Services	Événements
		Performances	Services
		Résultats BPA	Performances
			Résultats BPA
		02/05/2026 17:50	02/05/2026 17:50

17:55  
02/05/2026